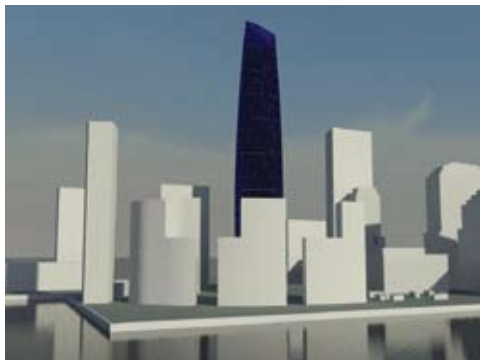


BIM: semplicemente un modo migliore di lavorare

Progetti completati in minor tempo, con costi più contenuti e con minore impatto ambientale.



AutoCAD® Revit® Architecture Suite— Massima flessibilità e grandi vantaggi

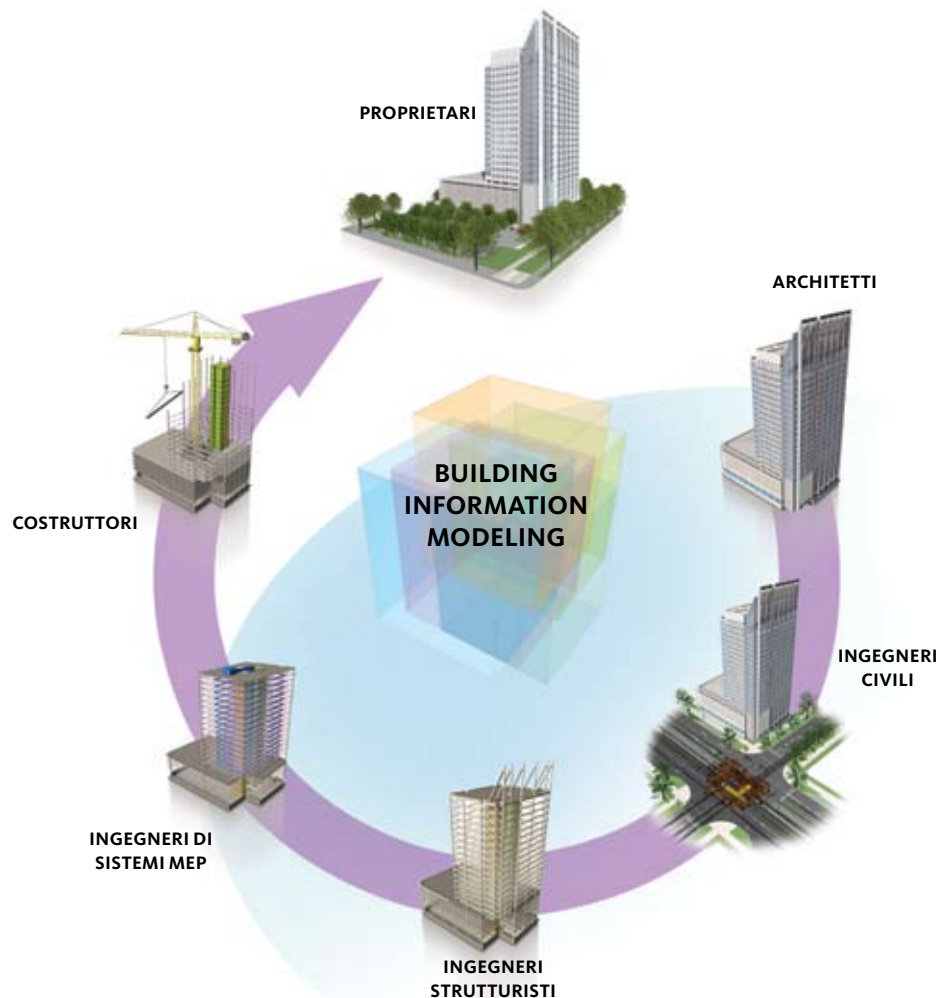


La combinazione delle applicazioni AutoCAD®, AutoCAD® Architecture e Revit® Architecture in un unico pacchetto consente di passare al Building Information Modeling (BIM) proteggendo gli investimenti già sostenuti per software, formazione e dati di progettazione.

Appositamente sviluppato per il BIM, Autodesk Revit Architecture fornisce uno straordinario vantaggio competitivo perché rende più veloce la progettazione concettuale, facilita l'analisi per la progettazione sostenibile e produce automaticamente documentazione coordinata e coerente. I progetti sviluppati con AutoCAD o AutoCAD Architecture continuano a essere supportati durante la transizione al BIM, che può quindi avvenire nei tempi più opportuni per l'utente.

Autodesk Revit Architecture è il software specifico per il Building Information Modeling (BIM). Il BIM è un processo integrato basato su informazioni coordinate e affidabili relative a un progetto, che vanno dalla fase di progettazione alla costruzione, fino alla fase operativa. Grazie al BIM, gli studi di progettazione architettonica possono utilizzare

queste informazioni in tutte le fasi della progettazione, così da creare progetti e documenti innovativi, rappresentarli graficamente in modo accurato per una migliore comunicazione e simulare le prestazioni reali per una migliore valutazione di costi, tempistiche e impatto ambientale.



Il BIM permette agli architetti di mantenere la loro competitività in un settore sempre più complesso, grazie alla possibilità di prevedere con precisione le prestazioni di un edificio prima della sua effettiva costruzione. Il BIM permette, inoltre, agli architetti di creare progetti più accurati e sostenibili, con meno errori e meno sprechi, il che si traduce in margini di profitto più ampi e clienti più soddisfatti. Infine, il BIM ottimizza la condivisione tra i team consentendo agli architetti di comunicare in modo più chiaro e affidabile l'intento progettuale a ingegneri, appaltatori, costruttori e proprietari.

Il settore dell'architettura è estremamente competitivo e lo scopo di ogni tecnologia adottata è riuscire ad utilizzare al massimo le competenze e l'esperienza del personale. Autodesk Revit Architecture elimina molte attività ripetitive e il nostro staff ne è assolutamente entusiasta.

—Rodd Perey
Direttore tecnologico della progettazione
Architectus Sydney



Autodesk S.r.l.
Strada 4, Palazzo A5
20090 Milanofiori
Assago – Milano



Per maggiori informazioni sui vantaggi legati all'utilizzo del software Autodesk originale visita il sito

www.autodesk.it/softwareoriginale

oppure scrivi a

softwareoriginale@autodesk.com

Per saperne di più o per acquistare

Per acquistare Autodesk Revit Architecture, rivolgersi ad un Rivenditore Autorizzato Autodesk. Contattando uno dei Rivenditori Autorizzati Autodesk entrerete in contatto con specialisti esperti dei prodotti Autodesk, che vantano una profonda conoscenza del settore e offrono un valore aggiunto che va oltre il semplice acquisto del software. Per individuare il partner Autodesk di zona più vicino telefonate al Contact Center Autodesk al Numero Verde 800 288 633, oppure visitare il sito Web all'indirizzo, www.autodesk.it/reseller

Autodesk Learning e Autodesk Education

Dalle lezioni personalizzate o tenute da istruttori fino alla formazione on-line o alle risorse didattiche, Autodesk offre soluzioni per la formazione adatte a ogni esigenza. Si può contare sul supporto degli esperti presso un Centro di Formazione Autorizzato Autodesk (ATC®), accedere agli strumenti di apprendimento on-line o presso la libreria più vicina e attestare il livello di competenza acquisito con le certificazioni Autodesk. Per ulteriori informazioni, visitare il sito Web all'indirizzo www.autodesk.it/ATC.

Servizi e supporto Autodesk

Accelera il rendimento del capitale investito ed ottimizza la produttività grazie agli innovativi metodi di acquisto, ai prodotti integrativi, ai servizi di consulenza e al supporto di Autodesk e dei suoi partner autorizzati. Questi strumenti, appositamente pensati per offrire la massima produttività e il massimo vantaggio competitivo, aiutano a ottenere il meglio dal software acquistato, a prescindere dal settore in cui si opera. Per ulteriori informazioni, visitare il sito Web all'indirizzo www.autodesk.it/servicesandsupport.

Autodesk Subscription,

Con Autodesk Subscription si ottengono tutti i vantaggi legati ad una maggiore produttività, a budget prevedibili e alla gestione semplificata delle licenze. Se disponibili nel corso della durata della Subscription, potrai ricevere i nuovi aggiornamenti e tutti i miglioramenti del tuo software Autodesk. Inoltre, avrai diritto a termini di licenza esclusivi riservati ai soli iscritti al programma Subscription. Una serie di risorse della community, compreso il supporto Web fornito da tecnici esperti Autodesk, formazione personalizzata ed e-Learning, consentono di affinare le proprie competenze e rendono Autodesk Subscription il modo migliore per ottimizzare il proprio investimento. Per ulteriori informazioni, visitare il sito Web all'indirizzo www.autodesk.it/subscription.

Progetto architettonico di ONL [Oosterhuis-Lénárd].

Autodesk, AutoCAD, ATC, Autodesk Inventor, Civil 3D, Ecotect, Green Building Studio, Inventor, Maya, Revit e 3ds Max sono marchi registrati o marchi di Autodesk Inc. e/o delle sue società sussidiarie e/o affiliate negli Stati Uniti e/o in altri Paesi. mental ray è un marchio registrato di mental images GmbH concesso in licenza per l'utilizzo da parte di Autodesk, Inc. Tutti gli altri nomi, nomi di prodotti o marchi appartengono ai rispettivi proprietari. Autodesk si riserva il diritto di modificare le funzionalità e le specifiche dei prodotti in qualsiasi momento senza preavviso e declina ogni responsabilità per eventuali errori tipografici o grafici contenuti nel presente documento.

© 2009 Autodesk, Inc. Tutti i diritti riservati. 240A1-000000-MZ03

Autodesk®

Progettazione senza compromessi.

**Autodesk®
Revit®**

Architecture 2010



Autodesk®

Progettazione completa

Dalla progettazione concettuale agli elaborati grafici, i progetti vengono realizzati in un ambiente intuitivo.

Il Building Information Modeling e Autodesk Revit Architecture sono i componenti principali di una più ampia strategia, volta a fornire ai nostri clienti un servizio più completo e integrato.

—Riaan de Beer
Manager di progetto senior
Reno C. Negrin Architects

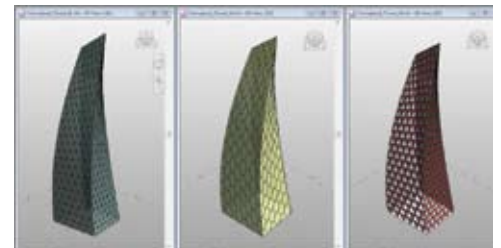
Autodesk® Revit® Architecture offre la possibilità di sperimentare i concept e le forme progettuali più innovative sin dalle primissime fasi del processo di progettazione, mantenendo sempre il controllo totale sugli elaborati grafici. Appositamente sviluppato per il Building Information Modeling (BIM), Autodesk Revit Architecture garantisce il migliore supporto per la progettazione sostenibile, la verifica delle interferenze, la pianificazione della fase esecutiva del progetto e la costruzione, favorendo così la condivisione del lavoro con ingegneri, appaltatori e proprietari. Ogni modifica viene automaticamente applicata a tutto il progetto e alla documentazione, rendendo così i processi più coordinati e gli elaborati più precisi.

Progetti completi, un unico ambiente

Le nuove e innovative funzionalità per la progettazione concettuale offerte da Autodesk Revit Architecture mettono a disposizione strumenti di facile utilizzo per la modellazione di forme libere e la progettazione parametrica. È possibile realizzare liberamente schizzi, creare rapidamente forme 3D e manipolare forme in modo interattivo. Si possono preparare i modelli con strumenti integrati per l'ideazione e la definizione di forme complesse. Autodesk Revit Architecture costruisce automaticamente una struttura parametrica attorno alle forme più complesse, mentre la progettazione prosegue normalmente, offrendo agli utenti livelli impareggiabili di controllo creativo, precisione e flessibilità. Dal modello concettuale fino agli elaborati finali di progetto, la fase di progettazione fa interamente affidamento su un unico ambiente e un'unica interfaccia utente, estremamente intuitivi.

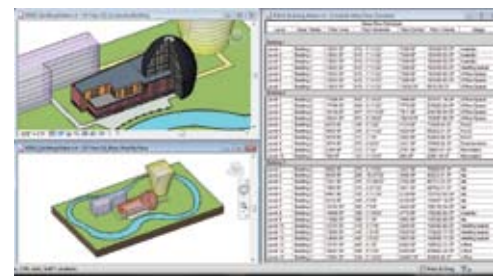
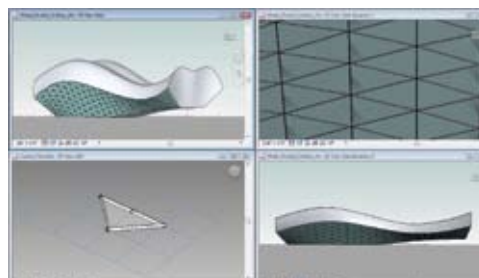
Decisioni più consapevoli e immediate

Autodesk Revit Architecture permette di analizzare da subito le forme architettoniche, mettendo il team in condizione di prendere decisioni più consapevoli già nelle prime fasi del progetto. In questo modo, si possono definire con chiarezza aree e volumi, eseguire analisi energetiche e della luce diurna; si può quindi ottenere un quadro più approfondito della fattibilità del progetto grazie ai computi dei materiali fattibili sin dalle fasi preliminari del progetto.



Forme funzionali

La funzionalità Building Maker di Autodesk Revit Architecture consente di trasformare le forme concettuali in progetti architettonici. Si possono selezionare e aggiungere facce per realizzare muri, tetti, pavimenti e sistemi di facciate continue. Si possono, inoltre, estrarre dati come ad esempio l'area e il volume. Inoltre, si possono importare in Autodesk Revit Architecture volumetrie concettuali, sotto forma di oggetti massa, da applicazioni come AutoCAD® e Autodesk® Maya® oppure AutoDesSys form•Z®, McNeel Rhinoceros®, Google™ SketchUp® o altre applicazioni basate su ACIS® o NURBS® e dare così inizio al progetto concettuale.



Dati progettuali precisi e coordinati

Autodesk Revit Architecture è sviluppato in modo da assecondare le idee di architetti e progettisti. Un unico ambiente per progettare con creatività e ottenere risultati con la massima efficienza.

Autodesk Revit Architecture utilizza un singolo database per la gestione di ogni abaco, foglio di disegno, vista 2D e 3D, coordinando automaticamente le modifiche in ogni documento man mano che il progetto si sviluppa e si evolve.

Associatività bidirezionale

Una modifica in un punto qualsiasi viene riprodotta in tutto il progetto. In Autodesk Revit Architecture, tutte le informazioni del modello sono memorizzate in un singolo database coordinato. Eventuali revisioni e modifiche di tali informazioni vengono automaticamente applicate a tutto il modello, riducendo in modo significativo il numero di errori e omissioni.



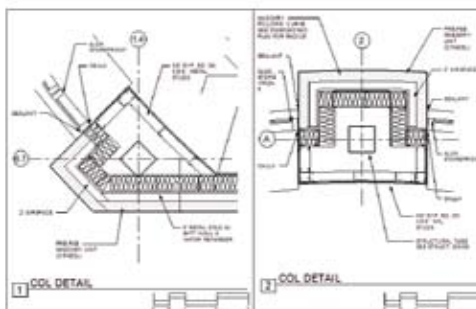
Abachi

Gli abachi sono una delle possibili viste disponibili per il modello di Autodesk Revit Architecture. Ogni modifica apportata a una vista abaco viene automaticamente applicata a tutte le altre viste. La funzionalità include elementi di progettazione selezionabili attraverso viste, formule e filtri dell'abaco.



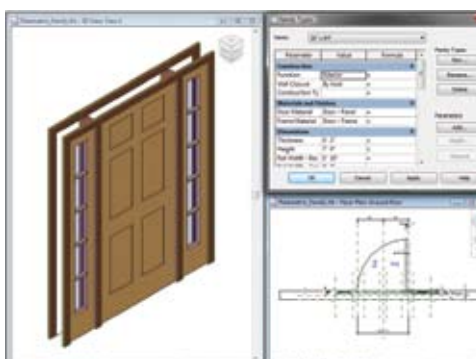
Creazione di dettagli

La vasta libreria di dettagli disponibili in Autodesk Revit Architecture e gli strumenti per la creazione di dettagli rendono possibile l'allineamento al formato CSI. Si possono creare, condividere e personalizzare le librerie di dettagli in modo da adattare a qualsiasi standard aziendale.



Componenti parametrici

Una modifica in un punto qualsiasi viene riprodotta in tutto il progetto. Le componenti parametriche, note anche come *famiglie*, costituiscono la base di tutti gli oggetti definiti in Autodesk Revit Architecture. Tali componenti costituiscono un sistema grafico aperto che può essere utilizzato per la creazione di forme e per l'espressione dell'intento progettuale a qualsiasi livello di dettaglio. Le componenti parametriche sono utilizzabili sia per gli assiemi più complessi, quali mobili ed arredi, che per le parti più elementari degli edifici, come muri e pilastri. La caratteristica più innovativa: non sono necessari linguaggi di programmazione né sistemi di codifica.



Computo dei materiali

Lo strumento Computo dei materiali permette di calcolare le quantità dei materiali. Ideale per la progettazione sostenibile e per le stime dei costi, lo strumento Computo dei materiali semplifica notevolmente il processo di controllo della quantità dei materiali. Con l'evolversi dei progetti, il motore di modifica parametrica di Autodesk Revit Architecture assicura che i computi dei materiali rimangano sempre aggiornati.

Controllo interferenze

Utile per rilevare nel modello eventuali collisioni tra gli elementi.

MIGLIORATO Interfaccia utente intuitiva

Autodesk Revit Architecture propone un'interfaccia utente ottimizzata. Gli strumenti e i comandi di maggior utilizzo sono più facili da raggiungere, mentre gli strumenti meno usati e le nuove caratteristiche possono essere individuati in modo più semplice ed efficiente. In questo modo, si perde meno tempo tra menu e barre degli strumenti e si può dedicare più attenzione al completamento del lavoro.



Risultati oltre le aspettative e successo assicurato

Ottimizzazione delle procedure di lavoro individuali e di gruppo. Realizzazione di elaborati più completi e progetti di qualità superiore; inoltre, poter contare su presentazioni chiare e complete è il modo migliore per espandere la propria attività.

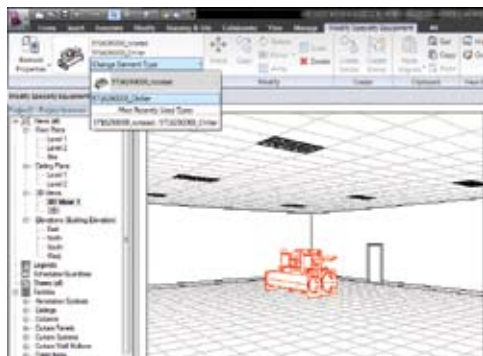
Visualizzazione dei progetti

È possibile rappresentare i propri progetti in modo fotorealistico e poter così sperimentare il progetto prima ancora della sua effettiva realizzazione. Il software integrato per il rendering mental ray® è facile da usare e garantisce risultati di grande qualità, tempi di rendering ridotti e presentazioni dei progetti di qualità.



MIGLIORATO Interoperabilità

L'interoperabilità migliorata permette di lavorare in modo più efficiente con i team di progettazione. È ora possibile esportare in AutoCAD® Civil 3D® il modello o la planimetria, con tanto di metadati. È anche possibile importare da Autodesk® Inventor® modelli precisi e ricchi di informazioni, permettendo così di giungere in modo più efficiente e rapido alla fase di costruzione.

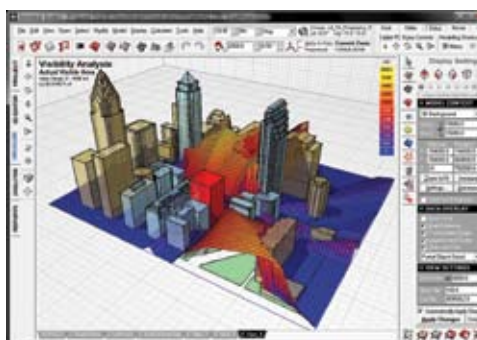


NOVITÀ Supporto nativo a 64 bit

Il nuovo supporto nativo per l'architettura a 64 bit rende Autodesk Revit Architecture più adatto alla gestione di progetti di grandi dimensioni e migliora le prestazioni e la stabilità delle attività che richiedono l'allocazione di grandi quantità di memoria, come il rendering, la stampa, l'aggiornamento del modello e l'importazione/esportazione dei file.

Supporto per la progettazione sostenibile

Autodesk Revit Architecture supporta i processi di progettazione sostenibile. È possibile esportare le informazioni del progetto in formato gbXML (green building Extensible Markup Language). Si possono eseguire analisi energetiche grazie ai servizi basati su Web Autodesk® Green Building Studio®. Il software Autodesk® 3ds Max® Design permette invece di valutare la qualità ambientale degli interni ai fini della certificazione LEED® 8.1.



Download di prodotti esclusivi per Autodesk® Subscription

Controllo della condivisione del lavoro

Gestione della condivisione all'interno del team acquisendo importante visibilità nella condivisione del modello e nella procedura di sincronizzazione di Revit®. Il controllo della condivisione del lavoro di Revit permette di riportare i modelli remoti nel file centrale, consentendo ai team di progetto di scegliere il modo migliore per collaborare.

Stampa batch

È possibile stampare gruppi di documenti con maggior facilità evitando errori costosi e dispendiosi in termini di tempo. La nuova utilità di stampa batch del software Autodesk Revit Architecture offre una gestione migliore e un maggior controllo dei documenti, garantendo la pubblicazione puntuale delle informazioni.

Globe Link

Globe Link per i prodotti della piattaforma Revit® 2009 permette agli utenti di ottimizzare i tempi della progettazione preliminare, consentendo loro di presentare ai clienti degli studi progettuali contestualizzati con informazioni relative ai siti.

Con Globe Link, gli utenti possono pubblicare modelli architettonici 3D sul servizio cartografico Google Earth™ direttamente da Revit® Architecture. Gli utenti possono, inoltre, acquisire informazioni sui siti tramite il servizio cartografico Google Earth e importarle nelle applicazioni software Revit® 2010 per la definizione del layout di edifici e siti. Globe Link è ottimizzato per la versione 4 del servizio cartografico Google Earth.